

Nederlandreis\_ 27 tot en met 30 september '2024- met autocar

De Toegicoreis gaat dit jaar naar Noord-Holland, Gelderland en de IJsselregio. De reis staat in het teken van de Hanze, van architectuur, van kunst en van natuurschoon.

### Eerste dag- vrijdag 27 september 24

De eerste dag wordt deels gevuld door de busreis; in namiddag bezoeken we het mooie 17de eeuwse paleis 'Het Loo' en de vermaarde paleistuinen, bij Apeldoorn. Paleis het Loo ligt in Gelderland, aan de rand van Apeldoorn en werd ca. 3 eeuwen lang gebruikt als zomerresidentie. Het werd tot 1975 door de Nederlandse Koninklijke Familie bewoond en is na restauratie, renovatie en verbouwingswerken opengesteld. Het paleis bezit een collectie van ca. 160.000 objecten. In het paleis zijn er ook en tijdelijke tentoonstellingen. Een van de recente exposities belicht 350 jaar Oranjes; Een van de recente exposities belicht er 350 jaar Oranjes. Rond het museum zijn er de formele barokke paleistuinen, aangelegd in de 17<sup>de</sup> eeuw, die wegens de gelijkheid met de tuinen van Versailles gerekend worden tot de mooiste van Europa. Er is een audioguide gereserveerd. Enkel Icomkaarhouders krijgen een gratis toegang.

Na het paleisbezoek rijden we door naar het Fletcherhotel De Scheperskamp in Lochem, waar s' avonds een 3gangenmenu wordt gereserveerd. We verblijven in dit hotel 2 nachten. :

Paleis en paleistuinen 'Het Loo, expo 'De Oranjes'' © Paleis Het Loo

### Tweede dag:- zaterdag 28 september 24- Zwolle en omgeving

In de voormiddag wordt te 11.00 uur een bezoek gebracht aan Kasteel het Nijenhuis, een buitenafdeling van het Zwolse Museum de Fundatie. Een bezoek aan 'de Fundatie' is niet mogelijk, omdat er een tijdelijke expositie wordt afgebroken. Kasteel Nijenhuis werd bewoond door diverse adellijke geslachten en is op voorstel van de collectionneur Dirk Hannema door de provincie Overijssel gekocht, gerestaureerd en tot museum verbouwd.

Hannema heeft het kasteel van 1958 tot aan zijn dood in 1984 bewoond. Na renovatie door architect Gunnar Daan is het kasteel sinds september 2004 te bezoeken. We bezoeken er de beeldtuin met een gids, ondergebracht in een 4,5 ha groot domein (siertuin, bos en grasveld). Er is voor ons gereserveerd in Hannema's Museumcafé, te 12.45u.



-Nadien gaan we naar de Hanzestad Zwolle, een stad die vele oude en beschermde gebouwen heeft,

euke winkeltjes en gezellige terrassen. Zwolle is ook gekend als de groenste gemeente van Nederland. We bezoeken er het 'Vrouwenhuis', een particuliere, onafhankelijke stichting, dat speciaal voor ons open gaat. Dit 'Hofje' aan de Melkmarkt, uit de 17de eeuw, werd door de vermogende Aleida Greve via haar testament voorbestemd tot woonhuis voor alleenstaande en oude dames. Het bleef tot 1985 deze functie behouden. Nadien volgende renovaties en de bescherming. Nu zijn verschillende kamers vermeld op de nationale toonbeeldenlijst van interieuresembles en verblijven er op de bovenverdieping studenten.

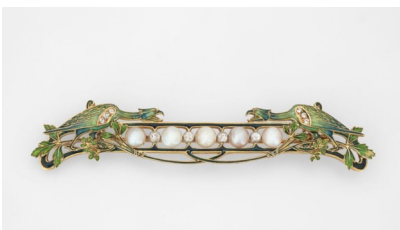


Er wordt tijd gegeven om in de stad iets te eten. We keren terug naar het Fletcherhotel De Scheperskamp in Lochem, Daar is voor de 2de avond GEEN GEZAMENLIJK AVONDMAAL gepland. Laatste nacht in Lochem.

### Derde dag- zondag 29 september 24- Laliquemuseum in Doesburg en Anton Pieckmuseum in Hattem

Het Laliqumuseum is gevestigd in het hart van het historische centrum van Doesburg, vlakbij Arnhem en bestaat dankzij de Stichting Société Musée Laliqum Pays Bas sinds 2011. Het is ondergebracht in drie historische panden. Het laatste pand, is een Commanderie, een historisch voormalig riddergebouw uit het jaar 1286, eigendom van de Ridderlijke Duitse Orde. In Nederland zijn er maar 2 gebouwen bewaard van ridderordes. De restauratie is een megaproject en al begonnen in 2017. In het museum is zowel de wereldberoemde Franse juwelen- en glaskunstenaar René Lalique (1860-1945) belicht, en in de Commanderie zijn er sinds juni 2023 tijdelijke tentoonstellingen te zien, met aandacht voor werk van tijdgenoten te bewonderen is. Vanaf 7 juli is er een nieuwe expo te zien, 'Van Jan Toorop tot Kees van Dongen' oftewel 'Van Symbolisme tot Fauvisme'. Er is een museumondleiding aangevraagd.

Het museum heeft ook een stijlvol museumcafé, met een mooie bloementuin 'Jardin Lalique', waar we verwacht worden rond 13.15u. Hier wordt tijd uitgetrokken voor een hapje en een





Laliquemuseum Doesburg © Laliquemuseum



In de namiddag bezoeken we het Anton Pieckmuseum, in Hattem. Het museum is slechts open op zondagen vanaf 13 uur. Anton Pieck werd in Den Helder geboren, woonde in Den Haag en bracht een groot deel van zijn leven door in Overveen. Hij is vooral bekend geworden om zijn romantische tekeningen met levendige taferelen uit een geïdealiseerd nostalgisch verleden en kalenders. Maar vooral is Pieck bekend om zijn sprookjesbos in de Efteling, een idee dat ontstaan is in 1951 en waarvan Pieck de hoofdontwerper bleef tot 1975. Pieck kende ook goed Felix Timmermans. Door een overzichtstentoonstelling van het werk van Pieck in Laren in 1980, die heel veel bezoekers trok, kregen de plannen voor een eigen museum voor Pieck een belangrijke impuls. Pieck wilde een museum, niet te dicht bij zijn woonplaats, om ongestoord te kunnen verder werken. Gezamenlijk zochten de initiatiefnemers en het gemeentebestuur Hattem naar een geschikte locatie. Dat werd uiteindelijk een pand achter het Voerman Museum. Het museum was een complex van 2 in elkaar overlopende “stadsboerderijen” en werd op 6 september 1984 geopend. Na de dood van Anton Pieck in 1987 erfde het museum allerlei materiaal (zoals zijn werkhoek, met drukpers) en was een uitbreiding nodig. Sinds 23 mei 1991 heeft het heropende museum een oppervlakte van 545 vierkante meter., waar over 3 verdiepingen het eigen bezit van het museum, tijdelijke tentoonstellingen en het werk van de bruikleengevers bekeken kunnen worden. Nog steeds worden er ontwerpen van Anton Pieck gerealiseerd of als inspiratie gebruikt; zijn manier van ontwerpen en kleurgebruik worden nog altijd gebruikt en vormen de basis van alles wat de Efteling nog bouwt.

Hattem ligt aan de IJssel en heeft als pittoresk stadje tal van kunstenaars aangetrokken. Niet alleen Voerman, maar ook Claus of Claes/Klaas van de Werve, neef van de Nederlandse beeldhouwer Claus Sluter. Hij volgde in 1406 zijn oom op als hofbeeldhouwer van de Bourgondiërs. Hij werkte aan de grafmonument van de Bourgondiërs Filips de Stoute en Jan zonder Vrees, in Hattem is er ook een beeldenroute uitgewerkt. We maken een kleine wandeling, geven tijd voor een drankje en rijden dan naar ons laatste hotel, naar het Fletcherhotel Eerbeek, waar we op een 3gangenmenu worden vergast.

#### **Vierde en laatste dag, maandag 30 september 2024— bezoek aan de Hoge Veluwe en terugreis**

Aanvankelijk was er gedacht aan een bezoek aan het beroemde radiozendstation ‘vRadio Kootwijk’ en een wandeling in de omgeving, in het oer natuurspark de Hoge Veluwe, bekend voor de mooie heide en allerlei dieren. Zowel het management van ‘Radio Kootwijk’ als de boswachters van het Staatsbosbeheer Nederland gedacht lieten weten dat begeleide bezoeken of wandelingen niet mogelijk zijn. Reden is o.a. de bronstijd van de herten. Er wordt gezocht naar een opvulling voor de voormiddag.

#### **Prijs van de Nederlandse reis,**

Inbegrepen: 3 overnachtingen, 3 maal ontbijt, 2 avondmaaltijden (3gangenmenu's), taksen, buskosten, ingangen, gidsingen, gedeelde kosten voor gebruik van een chauffeur, fooi voor de chauffeur

Niet inbegrepen: middagco, nsumpties en 1 avondmaaltijd op de 2de avond in Fletcherhotel Lochem

voor diegenen die het voorschot NIET hebben betaald

personen die een 2persoonskamer nemen: 650,- euro

personen die een 1persoonskamer nemen: 765,- euro

Personen die een voorschot betaalden van 250 euro:: 2 persoonskamer: 400 p.p // 1persoonskamer: 510 p.p

*.Te betalen op rekeningnr: BE75-4292-1239-5151 van Toegico vzw*

#### **Verwacht: Expobezoek "Martgharetha van Parma", stadhuis Oudenaarde— zaterdag 19 oktober ,**

Er zijn 2 gidsen gereserveerd. Samenkomst te 13.45u. Deelname expobezoek: Toegicoleden, houders van museumpas en Icomkaart (bijdrage rondleiding): 10 euro p.p. / Toegicoleden, die geen houders zijn van een museumpas of Icomkaart / personen met een beperking: 20 euro / Culturamagetrouwen met museumpas of icomkaart: 12 euro / Andere Culturamagetrouwen: 22 eur

#### **Herinnering: Bezoek Charliermuseum en tijdelijke expo—29 augustus 24, 14.30u Lidgeld Toegico**

Bezoek museum + tijdelijke expo ‘ *De moeilijkheid om een vrouwelijke schilder te zijn*’, Charliermuseum, (Sint-Joost-ten-Node) - met Culturama— vanaf 14.30u— Info: machteld@culturamavzw.be

Lidgeld Toegico: ongewijzigd—15 euro of 20 euro, als men het tijdschrift elektronisch of met de post wil ontvangen (resp. 25 of 30 euro per koppel). rekening nr: BE75-4292-1239-5151 van Toegico vzw

V.U/ Machteld de Schrijver, bestuurslid vzw Toegico